



Instituto de Técnicas de Grupo y Psicodrama (I.T.G.P.)

C/ San Martín de Porres nº12 - Esc. Dcha. 0 B - 28035 MADRID Tel.  
91 316 42 16 [www.itgpsicodrama.org](http://www.itgpsicodrama.org) / [itgp@itgp.org](mailto:itgp@itgp.org)

## **1. ITGP**

- 1.1. Presentación** (pags.1-3)
- 1.2. Equipo del ITGP** (pags.3-6)
- 1.3. Línea de trabajo e investigación** (pag.7)
- 1.4. Convenios con Universidades** (pag.7)

## **2. Formación**

- 2.1. Formación en Psicoterapia psicodramática** (pag. 8)

- Programa de formación (pag. 8)
- baremo horas formación (pag. 8)
- objetivos de la formación (pag. 9)
- niveles y organización de la formación (pags. 10-14)
- acreditaciones (pag. 14)

- 2.2. Formación Continuada** (pag.15)

- Supervisión
- Práctica Clínica supervisada
- Seminarios y talleres

# 1. ITGP

## 1.1. Presentación

El Instituto de Técnicas de Grupo y Psicodrama (ITGP) es el centro pionero de Formación en Psicodrama en España. Fundado en el año 1970 por un grupo de psiquiatras y psicólogos y actualmente dirigido por Pablo Población Knappe (Doctor en Medicina. Psiquiatra) y Elisa López Barberá (Psicóloga Clínica), ha promovido la expansión y difusión del Psicodrama, (Individual, Grupal, de Familia y Pareja) y de la Psicoterapia de Grupo, mediante la formación de un gran número de Psicodramatistas y Psicoterapeutas.

El ITGP cubre una formación rigurosa y completa en Psicodrama en sus vertientes de psicodrama clínico-psicoterapéutico, psicodrama socioeducativo y en formación continuada.

Sus docentes están acreditados por: Asociación española de Psicodrama (AEP). Federación Española de Asociaciones de Psicoterapeutas (FEAP) Federación Española de Asociaciones de Terapeutas Familiares (FEATF). European Family Therapy Association (EFTA), International Association of Group Psychotherapy (IAGP),).

El ITGP es Miembro de la International Association of Group Psychotherapy (I.A.G.P.). Miembro Fundador de la Sección Internacional de Psicodrama de la I.A.G.P.

Centro Inscrito en el registro de centros sanitarios de la Comunidad de Madrid, Nº CS10353.

## Modelo teórico técnico del ITGP

Hemos desarrollado una forma de pensar y hacer en psicodrama sin perder las fuentes originales Morenianas. Se trata de un modelo teórico-técnico que incluye el psicodrama con la incorporación de una serie de innovaciones: el modelo sistémico y el constructo de las relaciones de poder (Población). El resultado es la conjunción en una unidad de pensamiento y acción, que va más allá de una concepción teórica del mismo y se constituye en un paradigma antropológico original.

**El modelo psicodramático** aporta la acción, la interacción y el grupo, pero sobretudo el concepto de "espontaneidad /creatividad" como vía de activación de la fuerza vital y disposición para el cambio personal profundo.

Y la visión biográfica tanto del individuo como del grupo, desde su nacimiento a lo largo de una serie de matrices o espacios de

crecimiento que pueden ser expresados por las escenas que sustentan y los roles que componen dichas escenas.

**El modelo sistémico** aporta una visión holística que comprende desde el sistema actual como parte de una cadena de sistemas inferiores y otra cadena de superiores, comprendiendo así todo el universo en sistemas inter-relacionados.

Desde las escenas contempladas como un sistema, se integra en el modelo psicodramático y a su vez el modelo sistémico utiliza las vías psicodramáticas

**El constructo de las relaciones de poder** estudia de un modo directo la mayoría de los conflictos que tratamos desde una comprensión amplia y profunda de la psicopatología. A través del uso del psicodrama y del modelo sistémico nos encontramos con la comprensión de dicha psicopatología en el área de los conflictos de poder.

## 1.2 Equipo del ITGP

### DIRECCIÓN Y COORDINACIÓN

#### **Pablo Población Knappe**

**Es uno de los pioneros de la psicoterapia en España.** Doctor en medicina, psiq. y director psicodramático.

**Fundador y director del Instituto de Técnicas de Grupo y Psicodrama (ITGP)** (1970), ha sido el primer centro donde se inició la formación de psicodrama en España.

**Autor** de numerosas publicaciones y libros relacionados con la psicoterapia.

Con muchos años de experiencia profesional a nivel psicoterapéutico y docente, ha sido jefe clínico de la Cátedra de Psiquiatría de la Universidad Complutense de Madrid (UCM). Profesor ayudante supernumerario de la Universidad Complutense de Madrid. Jefe clínico del departamento de psicoterapia del hospital psiquiátrico de mujeres de Ciempozuelos. Ejerce la práctica privada como psicoterapeuta individual, de pareja y de grupo desde 1960. Y desarrolla la labor docente de formación y supervisión de psicoterapeutas, a nivel privado y en colaboración con instituciones privadas, públicas y universitarias.

Miembro Fundador y Ex-presidente de la Asociación Española de Psicoterapia y Técnicas de Grupo (SEPTG). Miembro Fundador y Expresidente de la Asociación Española de Psicodrama (AEP). Miembro Fundador de la Sección de Psicodrama de la Internacional Association of Group Psychotherapy (IAGP). Miembro de la Internacional

Association of Group Psychotherapy (I.A.G.P). Miembro de honor de la Asociación española de psicodrama (A.E.P) y de la Sociedad española de psicoterapia y técnicas de grupo (S.E.P.T.G). Miembro de la Internacional Association of Group Psychotherapy (I.A.G.P)  
Docente clínico supervisor acreditado por la Asociación española de psicodrama (A.E.P) y por la sección de psicoterapia de grupo de la Federación española de asociaciones de psicoterapeutas (F.E.A.P).

### **Elisa López Barberá**

**Psicóloga. Especialista en psicología clínica.** Especialista en psicoterapia por la EFPA (Federación Europea de Asociaciones de Psicólogos) EuroPsy

Directora Psicodramática. Psicoterapeuta Sistémica. Experta en dinámica de grupos.

**Codirectora del Instituto de Técnicas de Grupo y Psicodrama (ITGP) desde 1985**

**Autora** de numerosas publicaciones y obras relacionadas con la psicoterapia

Psicoterapeuta individual, de familia y pareja y de grupo desde 1977.

Formadora de psicoterapeutas en terapia individual, terapia de pareja, terapia de familia y terapia de grupo psicodramaticasistémica.

Terapeuta Familiar Supervisora Docente por la Federación Española de Asociaciones de Terapia Familiar (FEATF). Psicoterapeuta Supervisora Clínica Docente por la Asociación Española de Psicodrama (AEP) y la sección de psicoterapia de Grupo de la Federación Española de Asociaciones de Psicoterapeutas (FEAP).

Docente del Master de Psicoterapia. Perspectiva integradora. Universidad de Alcalá. Docente del Master en Intervención familiar y sistémica en Terapia de Familia. Universidad de Zaragoza

Miembro Fundador de la Sociedad Española de Psicoterapia y Técnicas de Grupo (S.E.P.T.G), 1972.. Miembro Fundador de la Asociación Española de Psicodrama (AEP) 1985. Miembro Fundador de la Sección de Psicodrama de la International Association of Group Psychotherapy (IAGP). Miembro fundador de la Asociación Madrileña de Terapia de Pareja, Familia y otros Sistemas Humanos (ASOCMTF).

Ex presidenta de la Sección de Psicoterapia de Grupo de la Federación Española de Asociaciones de Psicoterapeutas (F.E.A.P), Exvicepresidenta de la Federación Española de Asociaciones de Psicoterapeutas (FEAP).

Miembro de honor de la Asociación Vasco Navarra de Terapeutas Familiares (AVTF).

### **Miembros del equipo ITGP**

#### **SUPERVISORES CLINICOS**

.Pablo Poblacion Knappe

.Elisa López Barberá

#### **PROFESORES ESTABLES .**

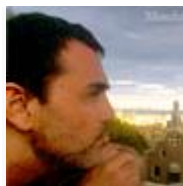
**Pablo Poblacion Knappe .**

**Elisa López Barberá.**



**Ricardo López Mateos**

Psiquiatra. Psicodramatista. Especialista en Terapia Familiar Sistémica. Miembro del equipo terapéutico y docente del ITGP.



**Juan Antonio Hungría Ruiz**

Psicólogo. Psicodramatista. Psicoterapeuta Familiar y de Parejas. Especialista en Terapia Breve Estratégica. Miembro del equipo terapéutico y docente del ITGP.

#### **COLABORADORES DOCENTES**



**José Antonio Espina Barrio**

Psiquiatra. Psicodramatista AEP. Psicoterapeuta Supervisor Clínico FEAP-PG y Terapeuta Familiar FEATF.



### **Ana mª Fernández Espinosa**

Enfermera. Especialista en Salud Mental. Psicodramatista AEP. Psicoterapeuta FEAP.



### **Marisol Filgueira Bouza**

Doctora en Psicología. Especialista en Psicología Clínica, Directora Psicodramática. Terapeuta Familiar. Supervisora Docente acreditada por la Federación Española de Asociaciones de Terapia Familiar (FEATF). Supervisor Clínico Docente (FEAP).



### **Natacha Navarro Roldan**

Psicóloga, especializada en adolescentes. Psicodramatista AEP. Psicoterapeuta FEAP.

### **María Andrés Mescuñana.**

psicóloga y psicopedagoga. directora psicodramática. psicoterapeuta individual, de familia y pareja y de grupos. orientación familiar y escolar.

### **Teresa Andrés Mescuñana**

psicóloga. directora psicodramática. psicoterapeuta individual (adolescentes y adultos), de pareja y de grupo. profesora colaboradora de la facultad de psicología, en la universidad pontificia de comillas.

### **1.3. Línea de trabajo e investigación**

#### **Grupo de investigación: neurobiología del psicodrama**

El objetivo fundamental de este grupo de investigación es crear un espacio de profundización y, sobre todo, de integración de las ciencias neuronales con la teoría psicodramática. Esto se basa fundamentalmente en la idea de que los conceptos psicodramáticos surgieron empíricamente, ya que no existían modelos biológicos que permitieran una comprensión de los fenómenos.

**Coordinador: Ricardo López Mateos. Psiquiatra. Psicodramatista**

### **1.4. Convenios con Universidades**

El ITGP mantiene un Convenio de Cooperación educativa de prácticas supervisadas con

- Universidad Pontificia de Comillas de Madrid (UPCO) Grado de Psicología y Master en Psicología Sanitaria
- Universidad Villanueva. Madrid. Grado de Psicología
- Universidad nacional de Educación a distancia (UNED) Facultad de Psicología.

## **2. FORMACION**

### **2.1. Formación en Psicoterapia Psicodramática (individual, pareja, familia y grupo)**

**Formación** preferentemente para profesionales licenciados o graduados en medicina , psicología, o cursando el último año. Profesionales de la salud. Profesionales en el en el área social (trabajadores sociales). Profesionales en el ámbito socioeducativo

Tres cursos lectivos más un nivel avanzado.

#### **2.1.1. Programa de Formación**

Se desarrolla en 3 niveles de entrenamiento experiencial, teórico y técnico:

**Nivel 1** Aprendizaje y entrenamiento de las bases generales teóricas y técnicas de la psicoterapia de grupo y del modelo de psicoterapia psicodramática

**Nivel 2** Iniciación al entrenamiento del rol de psicoterapeuta de grupo y de psicodramatista

**Nivel 3** Especialización en psicodrama diádico (individual), de pareja y familia.

**390 horas.**

**Y un nivel avanzado**, de supervisión, práctica clínica y profundización en la aplicación del modelo psicodramático mediante seminarios y cursos breves complementarios a la formación.

**390 horas**



## **BAREMO DE HORAS DE FORMACIÓN EN CADA NIVEL**

### **Primer nivel (130 hs.)**

Dos tercios del tiempo total de entrenamiento experiencial, dedicado a la terapia personal y de grupo (en el grupo, del grupo y con el grupo, según el concepto Moreniano de la psicoterapia).). Un tercio del tiempo total destinado a la formación teórico-técnica

### **Segundo y tercer nivel (260 hs.)**

Dos tercios del tiempo total de entrenamiento experiencial, dedicado a la evolución personal y grupal psicodramática y al **aprendizaje del rol de psicodramatista**. Un tercio del tiempo total: formación teórico-técnica específica de cada nivel

## **BAREMO DE HORAS DE FORMACIÓN EN NIVEL AVANZADO**

**445hs totales. Ver desglose en apartado nivel avanzado**

## **OBJETIVOS**

### **A. Formación en psicoterapia psicodramática : grupal, diádica ( individual, bipersonal), pareja y familia:**

- Formación en el modelo psicodramático, actualizado en el modelo del itgp que incluye la sinergia entre el modelo psicodramático moreniano, el modelo sistémico y la teoría del poder (P.Población)
- Profundización en los fundamentos teóricos del psicodrama y psicoterapia de grupo.
- Entrenamiento en la intervención y técnicas psicodramáticas, aspectos prácticos y su aplicación en psicoterapia
- Que permite adquirir los conocimientos y la comprensión de la psicoterapia de grupo psicodramática, individual, de pareja y familia

## **B. Aprendizaje del desempeño del rol de coordinador y psicoterapeuta psicodramatista en sus aspectos teóricoprácticos:**

- Descubrir, mediante la experiencia personal participativa en el grupo, los procesos que se generan en el seno de un grupo
- Proporcionar un mayor conocimiento de la repercusión de la conducta de los demás y una mejor captación de las bases emocionales de las mismas
- Abordar la visión psicodramática Moreniana, que integra la psicoterapia de grupo (como totalidad), la psicoterapia en el grupo (el trabajo personal-individual en el seno grupal) y la psicoterapia con el grupo (los miembros del grupo se constituyen como elementos terapéuticos)
- Se trata de formar profesionales (médicos y psicólogos) capaces de realizar la praxis de una psicoterapia profunda a través del psicodrama Moreniano y desde el modelo del ITGP

### **2.1.2 Niveles y organización de la formación**

**METODOLOGIA GENERAL:** aprendizaje experiencial y procesamiento teórico técnico desde la experiencia vivencial de los procesos y fenómenos grupales puestos en juego a través de la pertenencia al grupo didáctico-terapéutico

#### **Primer nivel (130 horas)**

##### **I - Área experiencial**

Evolución personal a través de la pertenencia a un grupo didácticoterapéutico de psicodrama.

##### **II - Área teórico-técnica**

Aprendizaje de las bases teóricas y técnicas de la psicoterapia de grupo y del Psicodrama.

#### **Bloques temáticos** (desarrollados mediante temas específicos):

- ✓ Encuadre general de la psicoterapia de Grupo y comprensión psicosocial de la psicoterapia:
- ✓ Corrientes principales de la psicoterapia de Grupo ✓ El grupo y sus aplicaciones:
  - factores presentes en el proceso psicoterapéutico grupal.

- establecimiento del grupo e inicio del proceso terapéutico
- vías terapéuticas en el grupo.
- ✓ El terapeuta de grupo. Coterapia. El equipo terapéutico
- ✓ Riesgos en el entrenamiento y ejercicio de la psicoterapia grupal
- ✓ Introducción al Modelo Psicodramático:
  - Conceptos fundamentales teóricos
  - Introducción a las técnicas fundamentales psicodramáticas. bases teóricas en las que se sustentan y aspectos técnicos
  - Concepción de la psicoterapia psicodramática como proceso
    - Modelo del Itgp: sinergia psicodrama moreniano-sistémica.
    - Modelo relaciones de Poder (Población)

### **III-Trabajo trimestral de procesamiento.**

Al final de cada trimestre se realizará un trabajo de elaboración personal de

- ✓ Reflexión sobre los aspectos vivenciales de los contenidos aparecidos en la sesión psicodramática desde la óptica teórico técnica de psicoterapia de grupo y del psicodrama.
- ✓ Elaboración de los contenidos teórico-técnicos aplicados al aprendizaje experiencial.

Esta actividad es obligatoria y se contabiliza como horas de formación, siendo imprescindible la entrega de los tres trabajos trimestrales para la acreditación de horas realizadas del primer curso.

### **IV- Comentario de lecturas obligatorias**

Presentación de un comentario personal al texto -no un resumen-, del contenido de los libros indicados como lectura obligatoria complementaria.

### **EVALUACIÓN**

- En el plano de la evolución personal (autoevaluación, evaluación desde los compañeros del grupo y evaluación realizada por el Supervisor Clínico y Docentes).
- Evaluación del conocimiento y la integración de los contenidos teóricos y técnicos adquiridos

### **2º nivel (130 horas)**

#### **I - Área técnico-experiencial**

- **Continuación del trabajo psicoterapéutico grupal y personal.**
- **Aprendizaje del rol de psicodramatista:**

-A través de un proceso metadramático a lo largo del cual cada alumno pasa sucesivamente por el rol de terapeuta, de su propio grupo, en los procesos terapéuticos individual y grupal

-En cada caso posteriormente, el grupo y el psicodramatista docente realizan un **procesamiento teórico/técnico y emocional** de cada sesión, enfatizando la atención hacia el formando que ha intervenido como psicodramatista.

## **II - Área teórico-técnica**

Profundización teórica y técnica de la psicoterapia de grupo y del Psicodrama.

**Bloques temáticos** (desarrollados mediante temas específicos):

- ✓ Contenidos teórico técnicos de la psicoterapia de Grupo (estructuras, procesos, técnicas y tratamientos combinados)
- ✓ Teoría del Sistema- escena: Psicodrama Sistémico
- ✓ Teoría de la Técnica Psicodramática. Profundización en técnicas psicodramáticas.
- ✓ Psicodrama clínico aplicado.
- ✓ Terapia grupal Psicodramática en medios especiales ✓ Teoría del poder ✓ Psicopatología:
  - .desde el psicodrama, sistémica y desde la teoría del poder
  - .psicopatología fenomenológica para la psicoterapia
- ✓ Bases neurobiológicas del psicodrama

## **III- Trabajo trimestral de procesamiento:**

Al final de cada trimestre se realizará un trabajo de elaboración personal que integre:

- ✓ Reflexión sobre los aspectos vivenciales de los contenidos aparecidos en la sesión psicodramática desde la óptica teórico técnica del psicodrama.
- ✓ El procesamiento del desempeño del rol de psicodramatista
- ✓ Elaboración de los contenidos teórico-técnicos, aplicados al aprendizaje experiencial.

Esta actividad es obligatoria y se contabiliza como horas de formación, siendo imprescindible la entrega de los tres trabajos trimestrales para la acreditación de horas realizadas del primer curso

## **IV- Comentario de lecturas obligatorias**

Presentación de un comentario personal al texto -no un resumen-, del contenido de los libros indicados como lectura obligatoria complementaria.

## **EVALUACIÓN**

- En el plano de la evolución personal y del conocimiento y la integración de los contenidos teóricos y técnicos. (Ver primer nivel)
- Evaluación por parte de los docentes de la evolución del rol de psicodramatista a lo largo del curso.

## **Tercer nivel (130 horas)**

### **I - Área técnico-experiencial**

- Especialización en el aprendizaje del rol de psicoterapeuta psicodramatista enfocado a las áreas de intervención en psicodrama diádico (individual, bipersonal), psicodrama de pareja y familia. Introducción al trabajo terapéutico grupal con adolescentes
- Se desarrolla la misma metodología de aprendizaje , que en el segundo nivel

### **II - Área teórico-técnica**

#### **Especialización en áreas concretas de la práctica clínica:**

#### **Psicodrama individual bipersonal**

- Aprendizaje teórico-técnico del psicodrama bipersonal.
- Aprendizaje del proceso de psicoterapia adaptado a las características particulares de cada psicopatología.
- Aprendizaje experiencial en el trabajo como psicoterapeuta psicodramatista individual
- 

#### **Psicoterapia psicodramática de pareja**

aprendizaje teórico-técnico del trabajo psicodramático con parejas.

- conceptos teóricos y técnicos
- roles vinculos y sistema-escena de la pareja
- aspectos transgeneracionales e intersistemicos
- la escena primigenia de la pareja
- aproximación a la dinámica relacional de la pareja: variables biopsicosociales. Ciclo evolutivo de la pareja
- patología relacional : amor/poder en la pareja
- proceso de adaptabilidad en las parejas. funcionalidaddisfuncionalidad
- encuadre e intervención psicodramática en terapia de pareja
- técnicas psicodramáticas aplicadas en terapia de pareja
- abordaje psicodramático de la sexualidad

## **Psicoterapia psicodramática de familia**

- El paradigma relacional en la Psicoterapia interpersonal de J. Leví Moreno
- Psicodrama y sistémica como modelos referentes en la intervención en psicoterapia familiar. Visión simultánea individual y relacional
- Sistemas familiares de origen. Aspectos transgeneracionales
- Necesidades básicas del grupo familiar como red sociométrica interdependiente
- Aspectos evolutivos psicosociales : ciclo evolutivo familiar (matriz familiar)/matriz social (interculturalidad. Perspectiva de género)
- Patología del rol/patología de la relación/patología de la espontaneidad
- Los juegos de poder en la familia.
- Intervención psicoterapéutica.
- Técnicas psicodramáticas aplicadas a terapia familiar

### **III- Trabajo trimestral de procesamiento :**

Al final de cada bloque se realizará un trabajo de elaboración personal que integre una reflexión acerca los contenidos teóricotécnicos , la parte experiencial y el procesamiento del desempeño del rol de psicodramatista.

### **IV- Comentario de lecturas obligatorias**

Presentación de un comentario personal al texto -no un resumen-, del contenido de los libros indicados como lectura obligatoria complementaria.

## **EVALUACIÓN**

La evaluación se realiza en el plano de la evolución personal (ver primer y segundo nivel)

Evaluación del aprendizaje del rol de Psicodramatista mediante una autoevaluación, evaluación del grupo y evaluación del Supervisor Clínico.

Evaluación del proceso global de la formación en el periodo de los tres cursos

### **2.1.3 acreditaciones**

- ✓ Certificado de Psicodramatista por el ITGP
- ✓ Psicodramatista. acreditación por la Asociación Española de Psicodrama (AEP)
- ✓ Psicoterapeuta de la Federación española de Asociaciones de Psicoterapeutas (FEAP)

### **2.2. Formación Continuada.**

- ✓ **SUPERVISION CLINICA** En grupo e individual  
Desde la metodología SAT (Supervisión Activa Total).  
Supervisión de las dificultades técnicas y personales que inciden en la práctica profesional. Con objeto de proporcionar una visión comprensiva, así como de utilizar vías de intervención adecuadas para el conflicto tratado.

**Según criterios de la Feap se requiere un mínimo de 100 horas de supervisión de las cuales **al menos 30 horas han de realizarse en el ITGP****

- ✓ **OBSERVACIÓN**  
Para cumplimentar los dos años de formación exigidas por la FEAP en un entorno público o privado y una vez finalizados los tres cursos de la formación, se oferta la opción de llevar a cabo la **actividad de observación** del proceso didáctico-terapéutico (**total 390 horas**) a lo largo de los tres cursos de duración de la formación en psicodrama.

- ✓ **PRÁCTICA CLINICA SUPERVISADA**

- Mediante observación detrás del espejo unidireccional y formando parte del equipo terapéutico en Psicoterapia breve psicodramática-sistémica.
- El ITGP viene desarrollando desde hace años una modalidad de Psicoterapia breve psicodramática sistémica. Esta modalidad se aplica en terapia individual, terapia de pareja y terapia de familia
- Se lleva a cabo en un formato de 10 sesiones, con un equipo terapéutico, compuesto por un/a terapeuta coordinador y terapeutas auxiliares que cumplen la función de equipo reflexivo y de roles auxiliares. (**25 horas cada ciclo de 10 sesiones**).

### ✓ **CURSOS SEMINARIOS Y TALLERES**

- Esta actividad cubre aspectos importantes de información y formación teórica y práctica que completan la formación básica y de especialización.
- Al mismo tiempo ayudan a ir incrementando el número de horas exigido por la normativa de la F.E.A.P.
- Con profesores invitados, con una trayectoria y experiencia profesional reconocida a nivel nacional e internacional, en el tema a impartir.